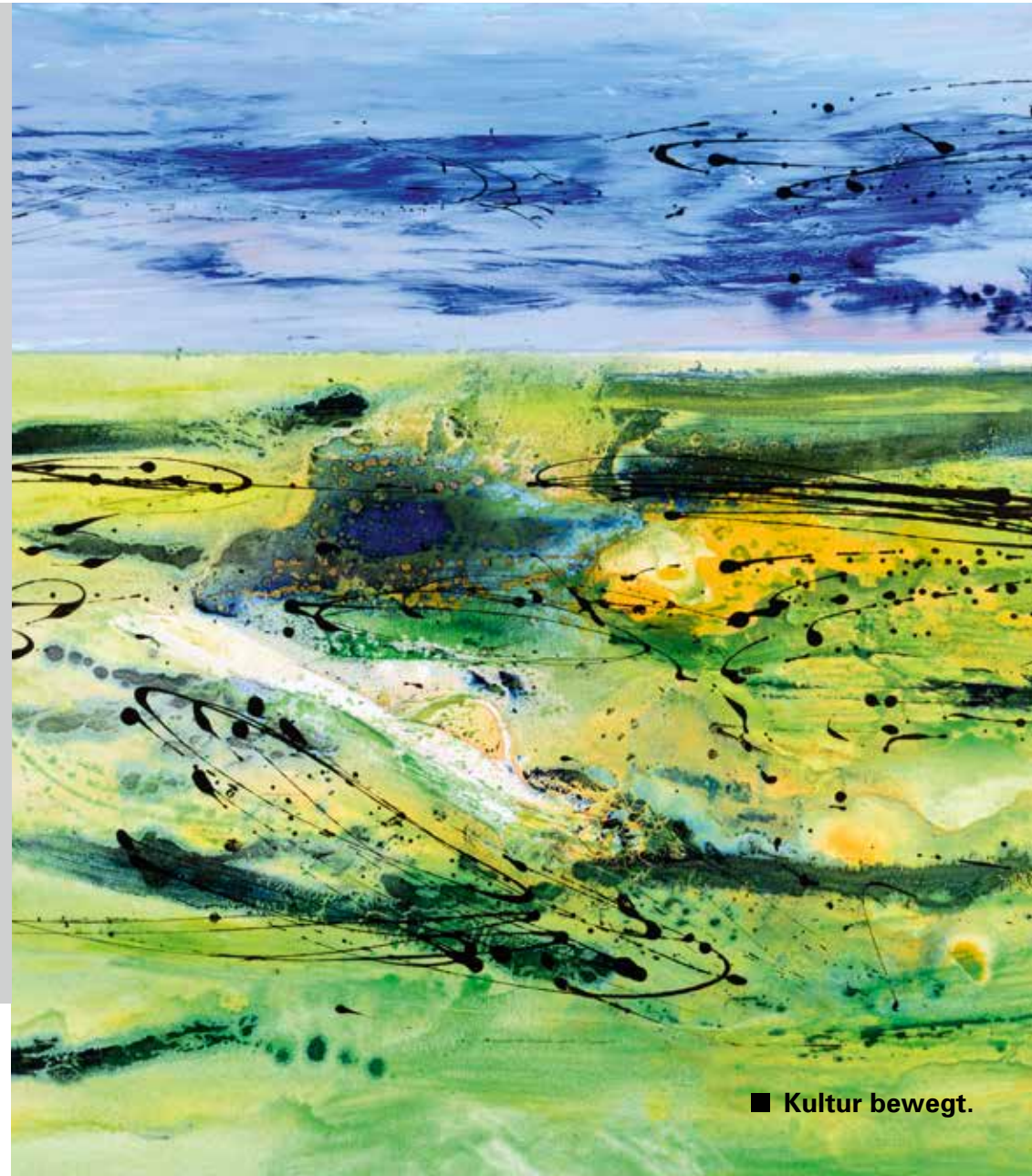
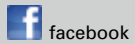


STEIERMARKHOF®  
bilden. tagen. nächtigen.

„AUSLESE“ *Ernst Pasch*

# [hofgalerie]

Krottendorferstraße 81  
A-8052 Graz  
T: +43/(0)316/8050 DW 7111  
F: +43/(0)316/8050 DW 7151  
office@steiermarkhof.at  
www.steiermarkhof.at



## ERNST POSCH

Geboren am 4. April 1955 in Graz, seit 1980 freischaffender Künstler in Graz, Autodidakt  
Freundschaft mit dem weit über Österreichs Grenzen hinaus bekannten steirischen Expressionisten  
Werner Augustiner, gemeinsames Arbeiten mit dem Bildhauer Fred Höfler, Freundschaften mit  
den Malern Albert Pohl und Gert Peinhopf, über 25 Jahre Leitung der „Offenen Werkstatt“ im  
Steiermarkhof

### Techniken

Seine Arbeiten umfassen die Techniken Öl auf Leinen, Öl / Tempera hinter Glas, Aquarell, Gouache,  
Tempera, Collagen, Mischtechnik auf Papier und Leinen.

### Künstlerischer Werdegang (Auszug)

27. Mai 1981: Erste Einzelausstellung in der Galerie Schillerhof in Graz  
Jänner 1983: Beitritt zum Künstlerbund Graz  
1986-1994: Vorstandsmitglied des Künstlerbundes Graz, zuletzt Vizepräsident  
Seit 1989: Leitung der Offenen Werkstatt Steiermarkhof Graz  
1993: Ausstellung „Totentanz“ gemeinsam mit dem Bildhauer und Maler  
Fred Höfler in der Josef-Krainer-Akademie Graz  
1994: Ehrenmedaille der Stadt Graz für Kunst und Kultur  
1995 und 1996: Einzelausstellungen in Paris  
1995 und 1997: Einzelausstellungen im Grazer Künstlerhaus  
2015: Hofgalerie im Steiermarkhof, Graz  
Bis 2015 über 200 Ausstellungen in Österreich, Deutschland, Frankreich  
und Italien  
Seit Jänner 2015 lebt und arbeitet Ernst Posch im Südburgenland  
(Heiligenbrunn).

### Ausstellungen

Kunsthalle St. Pölten (A), S. M. D. Paris (F), La Roche-Mannheim (D), Kunsthaus Weiz (A), Ars  
mundi-Monforte d'Alba (I), HN-Health Care, Wien (A), Galerie am Dom-Naumburg (D), Merkur-  
Galerie-Graz (A), Galerie Pescheria Vecchia, Marano Lagunare (I), Galerie M. Müller-Spay (D),  
Galerie Prisma-Wien (A), Künstlerhaus Graz (A)

*Titelfoto: Helge Sommer*

Einladung

# AUSLESE

## 60 JAHRE ERNST POSCH

DONNERSTAG, 16. APRIL 2015  
BEGINN: 19.30 UHR  
STEIERMARKHOF, KROTTENDORFERSTRASSE 81  
8052 GRAZ

Die Ausstellung ist von Fr., 17. April bis  
Do., 21. Mai 2015 zu sehen.

ZUR ERÖFFNUNG SPRECHEN:

JOHANN BAUMGARTNER  
[Kulturreferent]

BERND HOLASEK  
[Kunsthistoriker]

CHRISTOPHER DREXLER  
[Landesrat]

MUSIK:  
BERNDT LUEF TRIO  
THORSTEN ZIMMERMANN [Bass]  
VIKTOR PALIC [Drums]  
BERNDT LUEF [Vibraphon]



Die Ausstellung ist täglich von 8.00 bis 18.00 Uhr zu besichtigen. Sonntags und feiertags auf Anfrage.  
Der Steiermarkhof ist mit öffentlichen Verkehrsmitteln erreichbar: GVB Buslinie 33/33E (bis 24.00 Uhr), Haltestelle Steiermarkhof